

Landbruket i Nord-Fron kommune

Orientering 22.09.2011
Geir Johan Groven



LANDBRUKET I NORD-FRON

- **Jordbruket:**
 - Sauehald og mjølk- og kjøttproduksjon på storfe dom.
 - Jordbruksareal ca 41.000 daa, (ca 32.000 daa fulldyrka jord)
 - Mykje dyrkingsjord i fjellet, ca 10.500 daa
 - Om lag 1/6 av jordbruksarealet er bratt areal
 - Mykje leigejord, 1/3 av jordbruksarealet
 - Utmarksbeite: svært viktig ressurs for husdyrhaldet
- **Skogbruket:**
 - Skogareal ca. 570.000 daa, (ca. 245.000 daa produktivt)
 - 45 % av det produktive skogarealet er vernskog
 - Mange og små skogeigedomar, mykje bratt areal

Syssette innan jordbruk, skogbruk og fiske, i prosent. Kilde: SSB.

	NFK	Oppland	Norge
2006	8,5	6,6	3,4
2010	8,6	5,9	2,9

ORGANISERT BEITEBRUK – BEITSESONGEN 2010 NORD-FRON

Sau

- 11 beitelag og ca 15.300 sau på utmarksbeite.
- Totalt 74 medlemmar med sau/lam.
- Tal sau/lam på utmarksbeite er redusert med ca 2.200 i perioden frå 2005-2010.
- Nedgang siste år på ca 360 sau/lam.
- Gjennomsnittleg tapsprosent i kommunen for sau på 4,45% (varierer frå 1,99% – 13,74%).



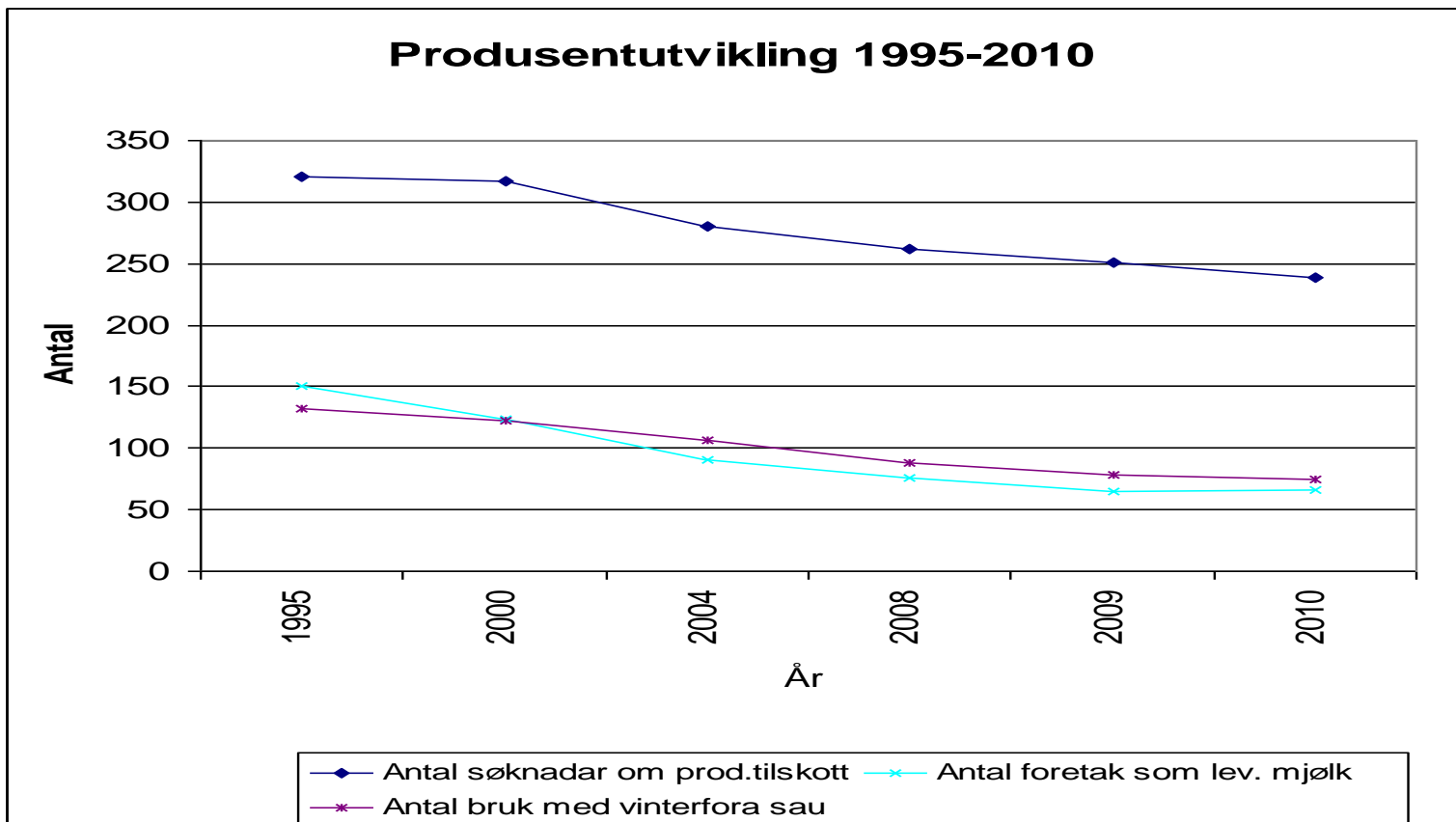
ORGANISERT BEITEBRUK – BEITSESONGEN 2010 NORD-FRON

Storfe

- 8 beitelag og 1025 storfe på utmarksbeite.
- Totalt 42 medlemmar med storfe.
- Tal storfe på utmarksbeite har auka med 80 dyr sidan 2005.



PRODUSENTUTVIKLING 1995-2010



BRUK AV FKT- MIDLAR 2011 – NORD-FRON

- Ordinær tildeling kr 130.000
 - Ekstraordinært tilsyn med kadaversøkhund ca kr 100.000
 - Ekstraordinært tilsyn uten kadaversøkhund ca kr 30.000
- Ekstra tildeling til akutte rovvilttiltak kr 80.000
 - Store jerveskader på østsida av dalføret
 - Ekstraordinært tilsyn med kadaversøkhund
 - Tidlegnedssanking (før 1. sept)

ROVVILTSITUASJONEN – OMSØKT/ERSTATTA SAU 2010

- Sum omsøkt sau og lam Nord-Fron = 440 (Oppland = 8232)
- Totalt erstatta sau og lam Nord-Fron = 236 (Oppland = 4579)
 - Gaupe 101, Jerv 122, Rest 13
- Erstatningsprosent Nord-Fron = 53,6 (Oppland = 55,6)
- Antal dokumenterte Nord-Fron = 15 (Oppland = 415)
- Antal dyr erstatta pr dokumentasjon Nord-Fron = 15,7 (Oppland = 11,0)
- BRUK AV KADAVERSØKHUND SVÆRT VIKTIG

ROVVILTBEREDSKAP

- **Fylkesmannen:**
 - Vakttelefon i beitesesongen (24 t)
 - SMS - varsling
- **Kommunane i Midt-Gudbrandsdalen:**
 - Oppretta administrativt samarbeid fom 2011
 - Felles vakttelefon (06.00-22.00) i perioden 1. mai – 15.sept
 - Eigne kommunale fellingslag for rovvilt
 - Samarbeider når det gjeld bruk av fellingsmannskap
 - Ser på ulike løysingar for å bli meir effektive

ROVVILTBEREDSKAP

- **Prosjektgruppe for effektivisering av skadefelling**
- Tildelt kr 300.000 i FKT-midler årleg i perioden 2011-2013
- 4 repr. totalt frå kommunane Gausdal, Øyer, Lillehammer, Nord-Fron, Sør-Fron, Ringebru, Sør-Aurdal
- 1 repr. frå Fylkesmannen, miljøvernavdelinga
- 1 repr. frå Fylkesmannen, landbruksavdelinga
- 2 repr. frå beitenæringa
- 1 repr. frå fellingsleiarane

- Trening og testing av hundeeekvipasjer for bruk på bjørn
- Leige av erfarne hundeeekvipasjer ved skadefelling
- Beredskap rovvilteekvipasjer (slutten av perioden)