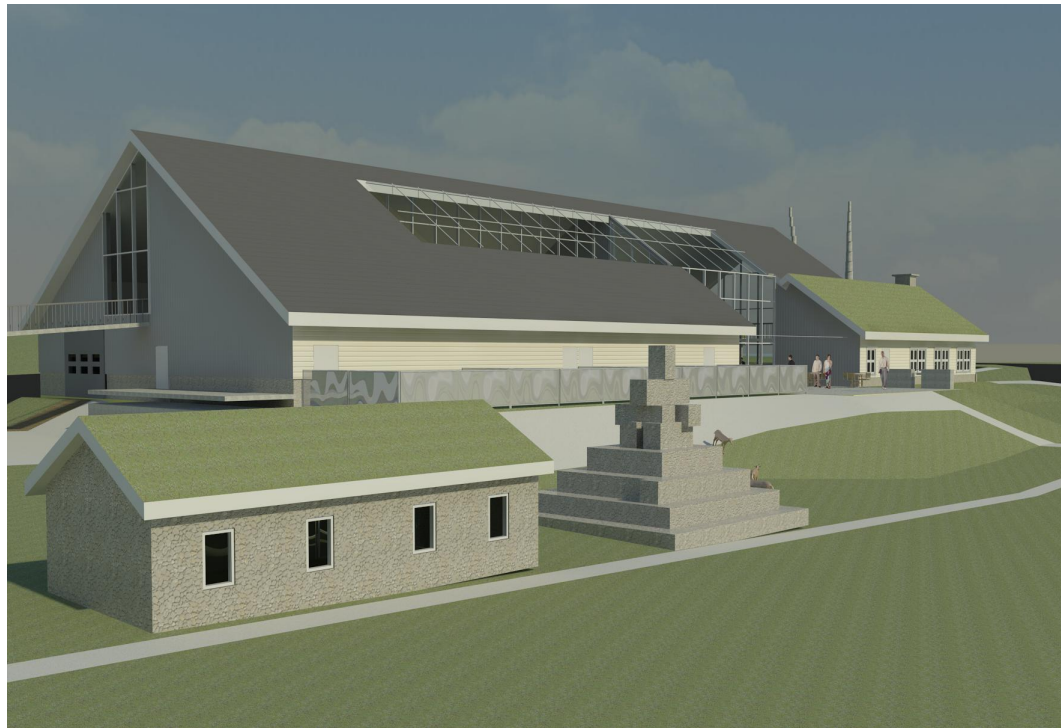


# Norsk Geitesenter

- eit opplevingssenter om geiter og geitehald



# Bakgrunn

- *Eit norsk geitesenter var opphavleg planlagt i Jølster*
- *2008: Konkurransen i regi av Norsk Sau og Geit*
- *Aurland "tildelt" prosjektet*
- *Etablering av selskapet Norsk Geitesenter SA, med formål å realisere eit opplevingscenter om geiter og geitehald*

# Formål

*Norsk Geitesenter skal fremje norsk  
geitenæring gjennom formidling av  
informasjon om geiter og geitehald og  
spennande opplevingar.*

# Målsetjingar

*Skape eit opplevingscenter om geiter og geitehald, som skal vere ein attraksjon i seg sjølv.*

# Målsetjingar

*Bidra til å styrke omdømebygginga av landbruket generelt og geitenæringa spesielt, ved at spennande formidling av fakta, informasjon og gode opplevingar vil skape positive førestillingar om næringa.*

# Målsetjingar

*Bidra til å styrke grunnlaget for aktive geitemiljø:*

- *verksemder som driv med geitehald*
- *verksemder som lagar geiteprodukt*
- *verksemder som tilbyr opplevingar*



# Norsk Geitesenter i praksis

1. **Sjølve geitesenteret**
2. **Funksjonar på Sogn jord- og hagebruksskule**
3. **Aktive geitemiljø - i nærområdet og elles**



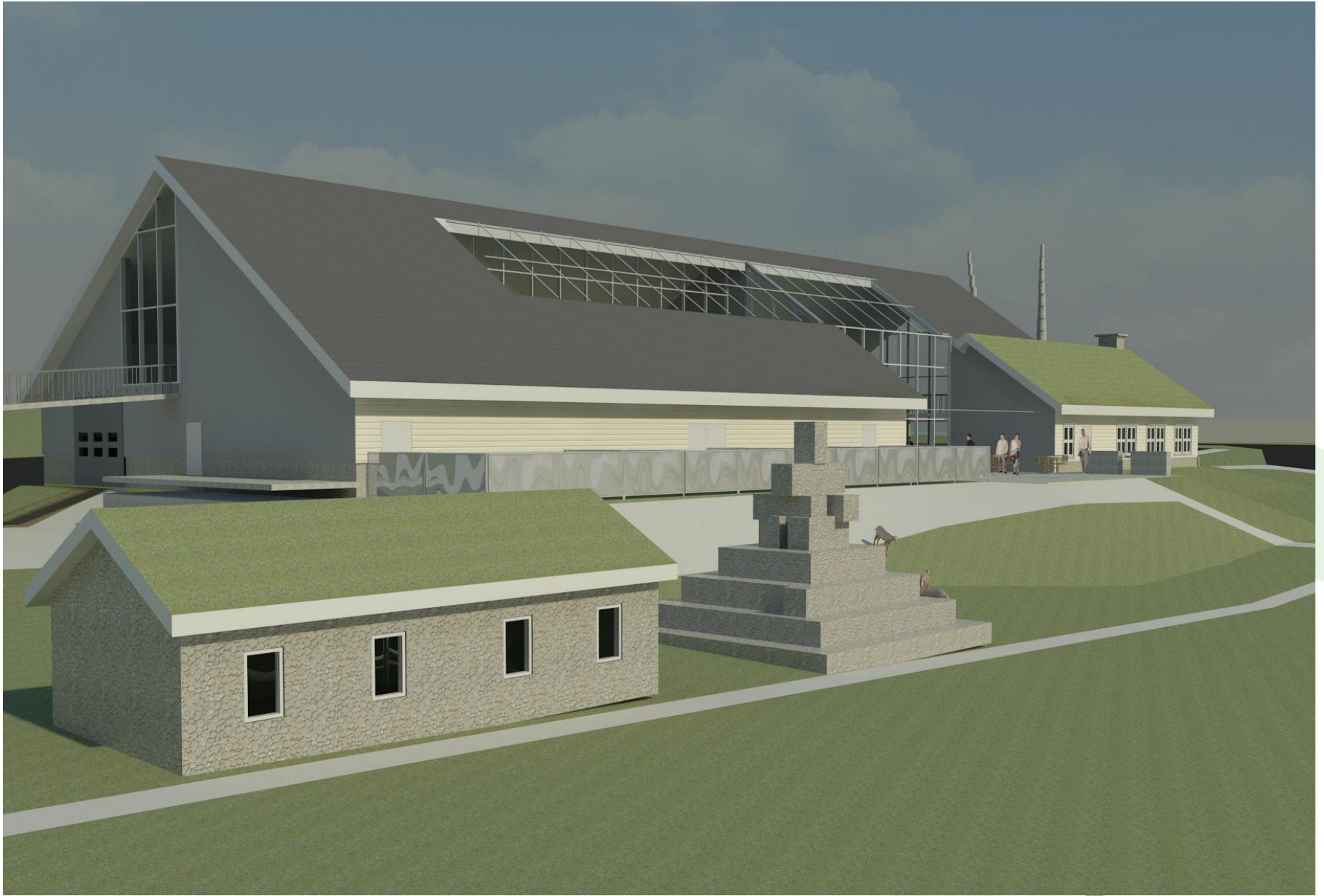
# Funksjonar i geitesenteret

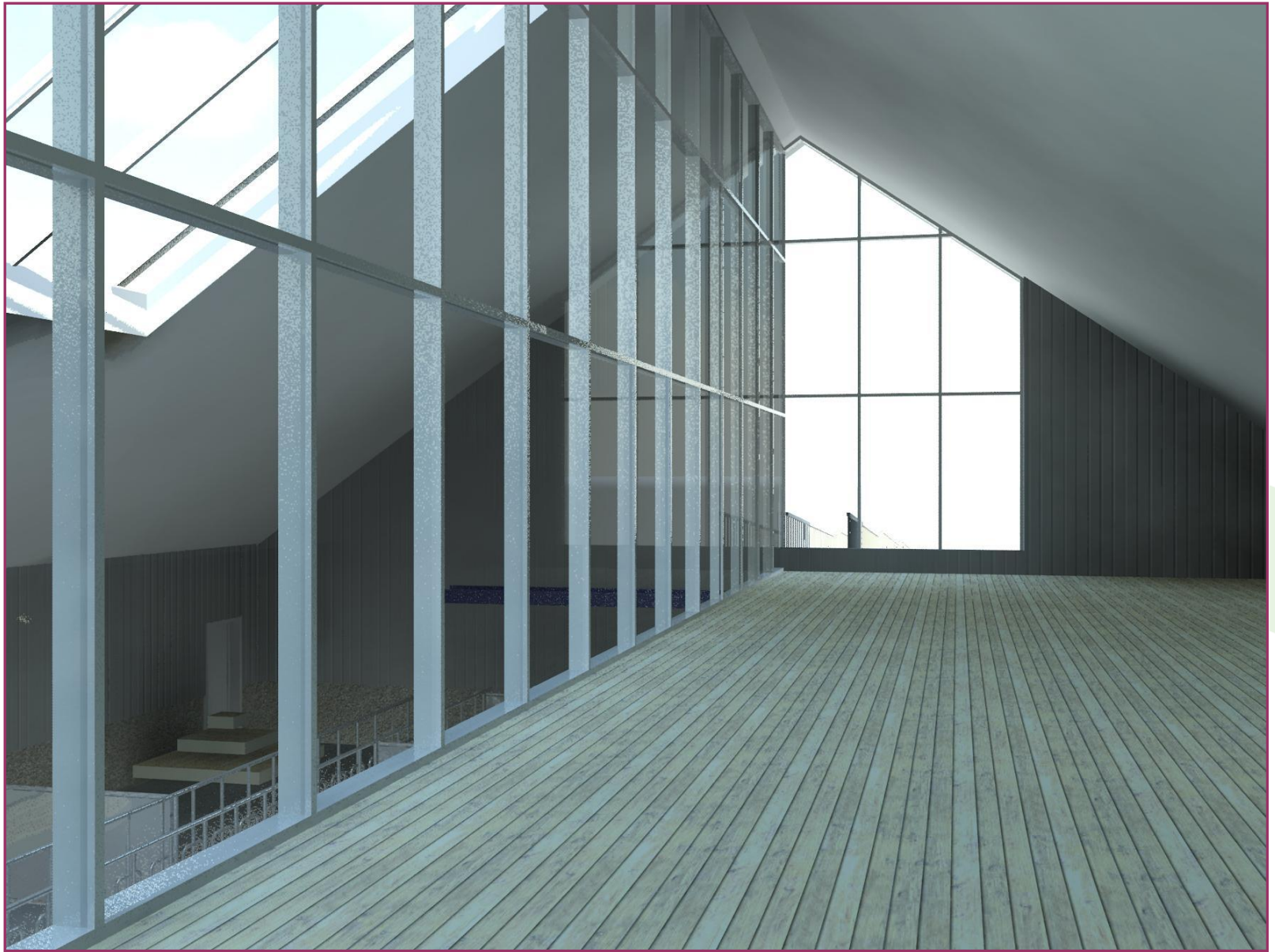
- Resepsjonsområde
- Utstillingsområde
- Opplevingsområde – ”møte med geita”
- Geitefjøs med naudsynte fasilitetar

# Funksjonar i geitesenteret

- **Butikk**
- **Kafeteria**
- **Område for profilering av samarbeidspartar og deira produkt**
- **Uteområde – med aktivitetar**









# Stølane – ein viktig del i satsinga



# Perspektiv i satsinga

1. Opplevingsperspektivet
2. Driftsperspektivet
3. Undervisningsperspektivet



# Målgrupper

- Turistar – norske og utanlandske – barnefamiljar
- Barn og unge i skule- og barnehagesamanheng
- Gardbrukarar, fagorganisasjonar og andre faginteresserte
- Deltakarar på kurs og seminar
- Elevar og tilsette ved SJH – i undervisning og som arbeidsplass
- Elevar og tilsette ved andre aktuelle utdanningsinstitusjonar

# Eigarskap

- Norsk Geitesenter skal eige og drive geitesenteret
- Eit eigarskap som er forankra i geitemiljøet
- Aktuelt å invitere til deltaking på eigarsida

# Drift

## ■ Somnardrift

- Dagleg opningstid - Hovudfokus på turisttrafikken

## ■ Vinterdrift

- Opningstider basert på bestilling
- Målgrupper: Skule/barnehage – grupper – faglege samlingar – kurs/opplæring

## ■ Skuldersesongdrift

- Kombinasjonsløysingar

# Viktige avklaringar vidare

- Aktuelle interessentar sitt forhold til prosjektet
- Samarbeidspartane sine forventingar og deltaking i prosjektet
- Finansieringsplan
- Driftsopplegg og samarbeid med SJH og aktive geitemiljø
- Eigarmodell og driftsorganisasjon

# Suksessfaktorar

- **Drivkrefter – engasjerte geitebønder – involvering av heile geitemiljøet.**
- **Eit senter med ein klar og tydeleg profil**
- **Aktørar som vil bidra med finansiering**
- **Eit rasjonelt og fleksibelt driftssamarbeid med SJH**
- **Samarbeid med næringslivet/reiselivet**

# Aurland - «det naturlege valet»

*i alle fall for geiter ... og Norsk Geitesenter*



[www.aurlandprosjekttjeneste.no](http://www.aurlandprosjekttjeneste.no)

