



FYLKESMANNEN I
SOGN OG FJORDANE

Organisert beitebruk, tapstal 2011

Årsmøte i Sogn og Fjordane sau og geit

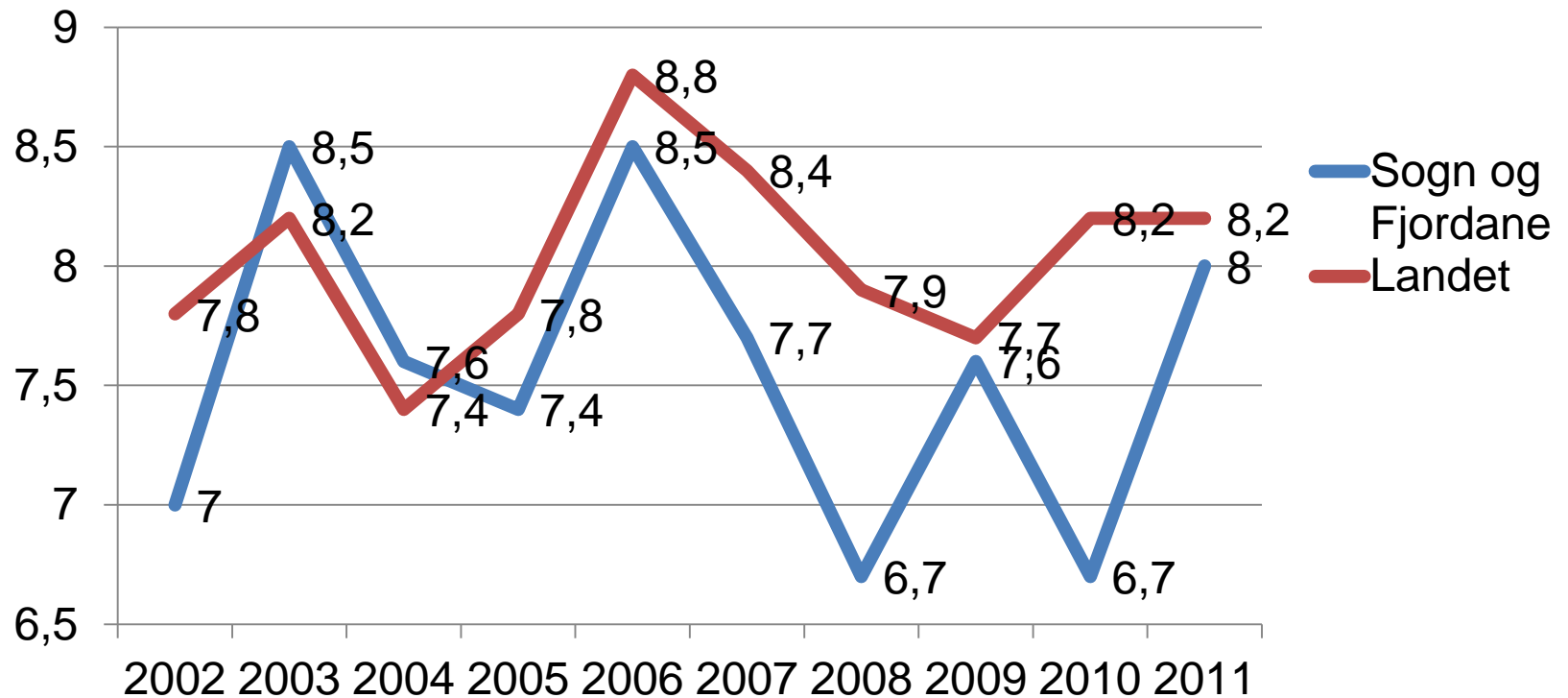
Skei 17. februar 2012



Foto: Arne R. Øverås

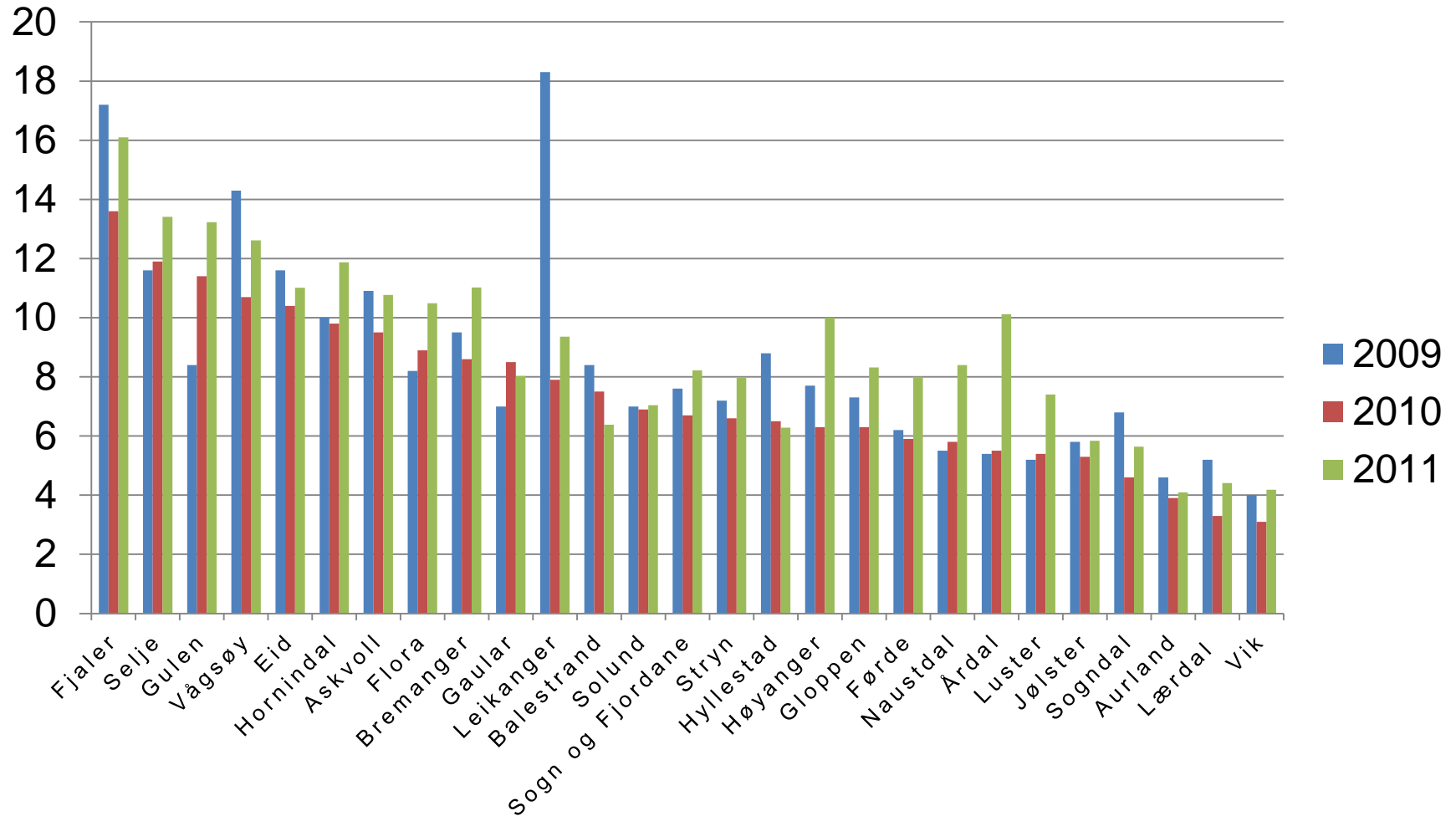


Prosent tap av lam på utmarksbeite





Lammetap per kommune 2009 - 2011



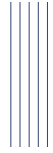


Tapsårsaker 2011

Kald og våt beitesommar,
låge vekter og høge tap

- Mykje alveld, også på nye stader
- Mykje flugemakk og flåttborne sjukdommar
- Aukar med rev, ørn
- Store elvar, dåleg ver
- 90 søknader på rovviltsaker (77 fekk erstatning)





Tapstala må ned

Avdelingsprosjekt, landbruk 2010:

PROSJEKT FRAMTIDSRETTA BEITEBRUK

- **Strategi for reduksjon av tap av lam på utmarksbeite**



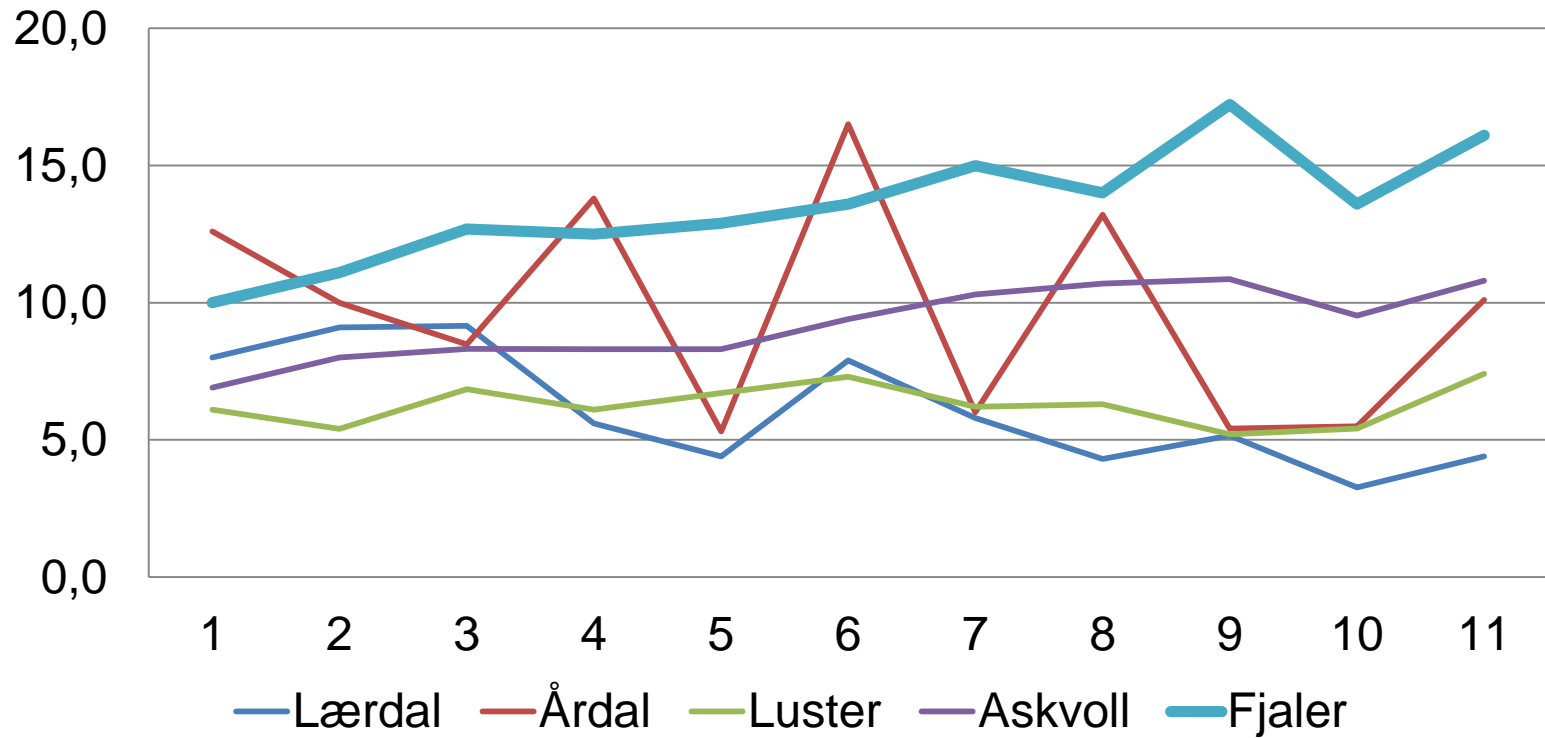
1. Samarbeid mellom Sau og geit, Bondelaget, Bonde og småbrukarlaget og Fylkesmannen
2. Mål: **5 % tap** av lam på utmarksbeite innan 2015





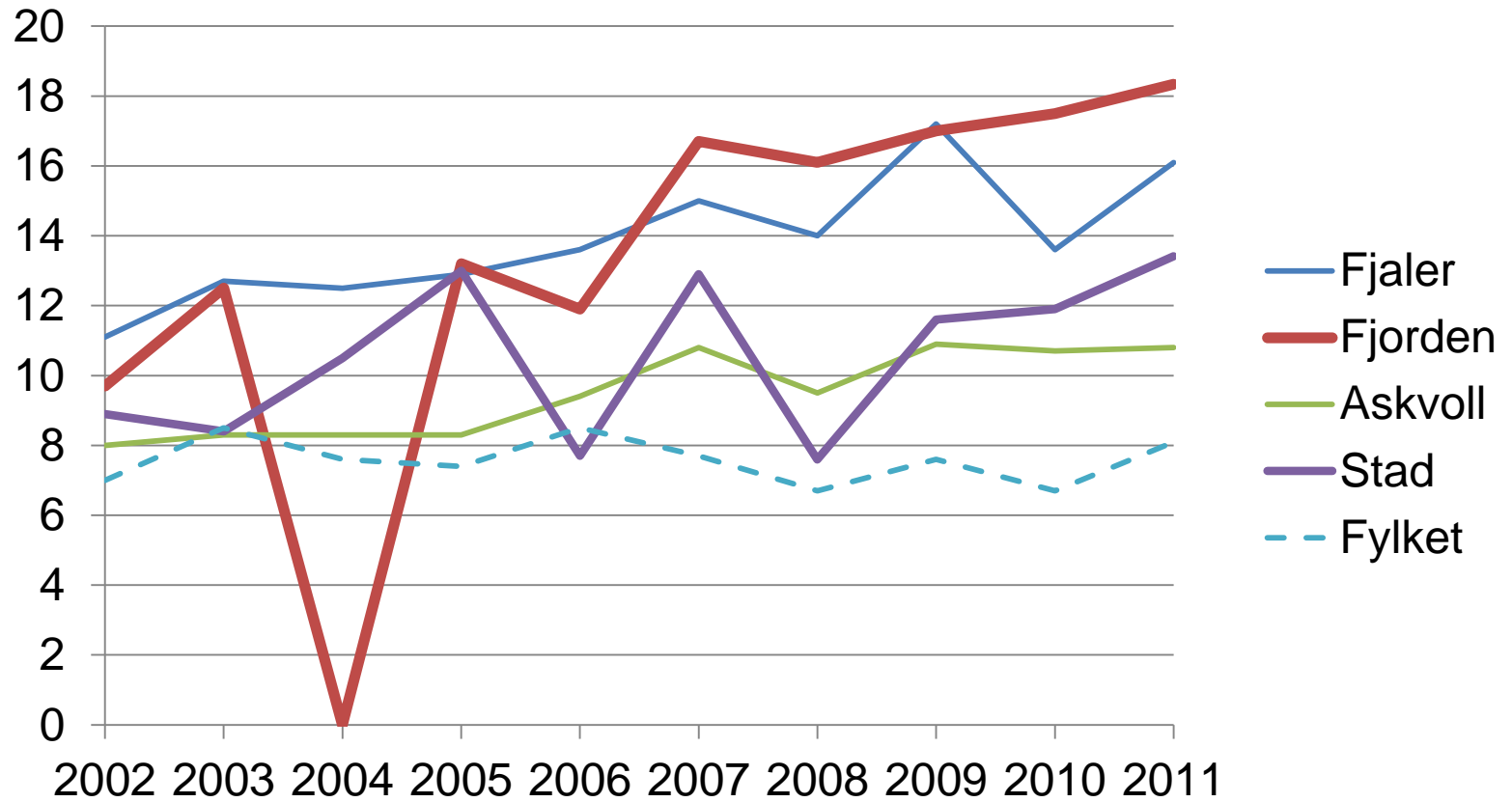
Nokre kommunetal

Taps% lam





Utvikling tapstal





Gjennomført i 2011

- Samarbeid med Mattilsynet:
- Oppfølging i 2 utvalde beitelag
 - Fagmøte
 - "Parasittpakken" gratis
 - Fjelldag
 - Besetningsbesøk
- Utprøving av lammennodar og radiobjøller
- Regionmøte med beitelaga med tema knytt til tap
- Premiering av beitelag med god aktivitet
- Gjennomført fagsamling med tap og tapsreducerende tiltak som tema





Utfordringar

- Oppslutnad om organisert beitebruk
- Tapstala er viktig, korleis få dei rapportert?
- Alveld "gåta"





Planar for 2012

- Regionmøte med beitelaga
- Styrke beitelaga, stimulere til organisert beitesamarbeid, større beitelag?
- Tiltak i utvalde beitelag:
 - Rutinar, kadaversøk, samarbeid, dokumentere årsaker, beitekartlegging?
- Radiobjøller

- Høyring av *"Forskrift om tilskudd til investeringstilatak i beiteområder"*