



Beitesesongen 2013- oppsummering

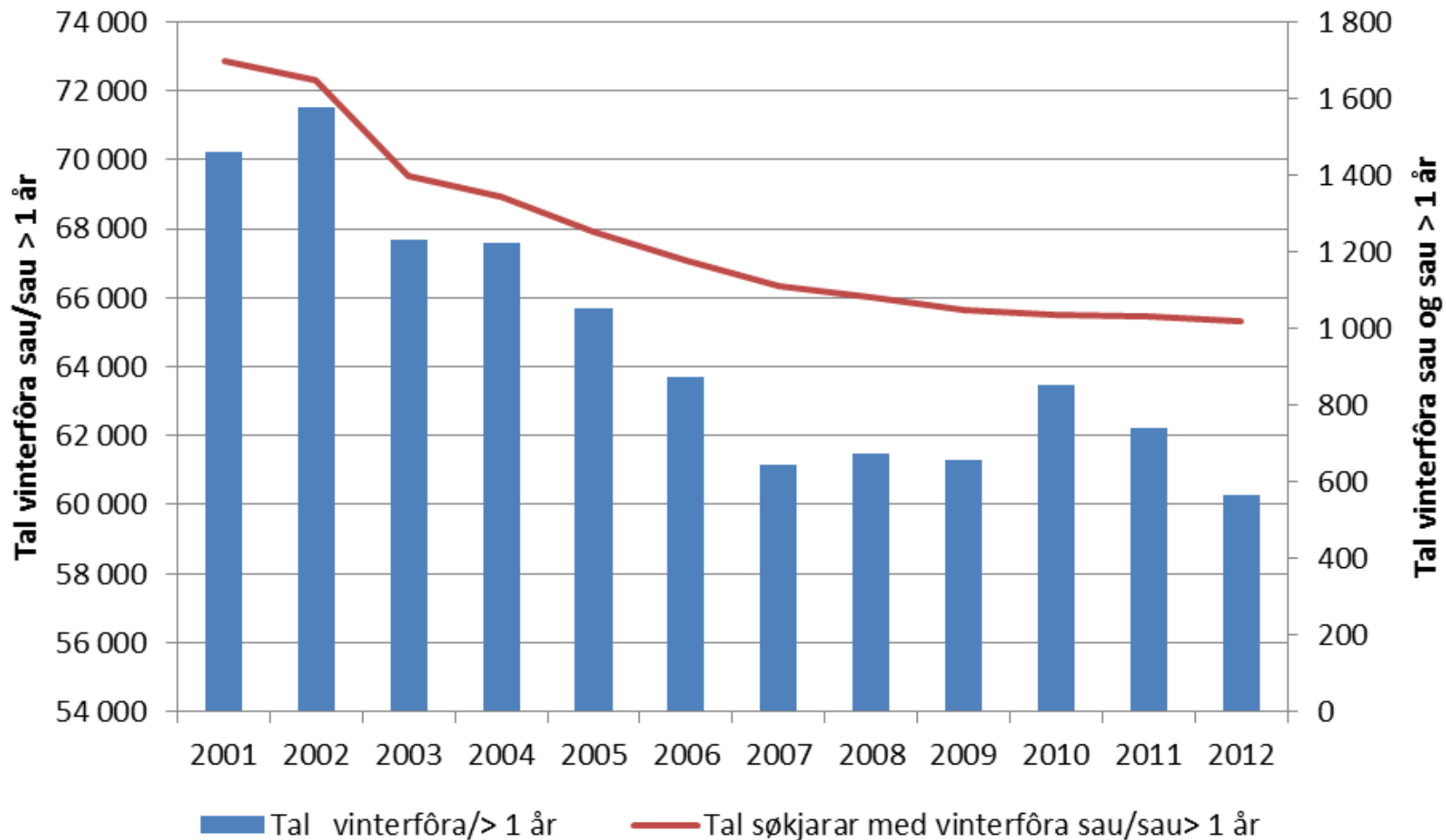


Molde, 25.01.2013

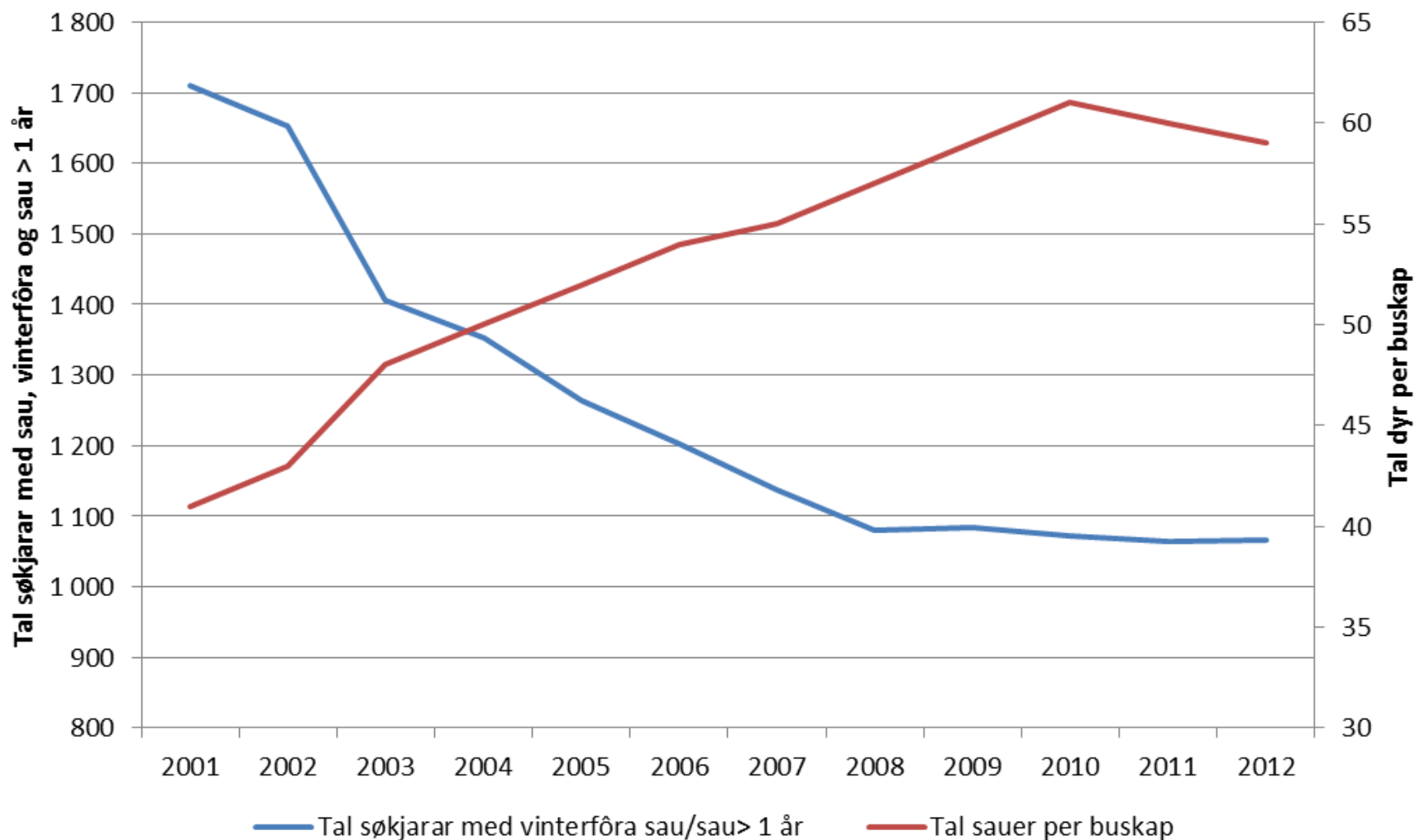
Marianne Aas Halse



Utvikling i tal dyr og tal søkjarar med vinterfôra sau og sau >1 år (ikkje utegang)

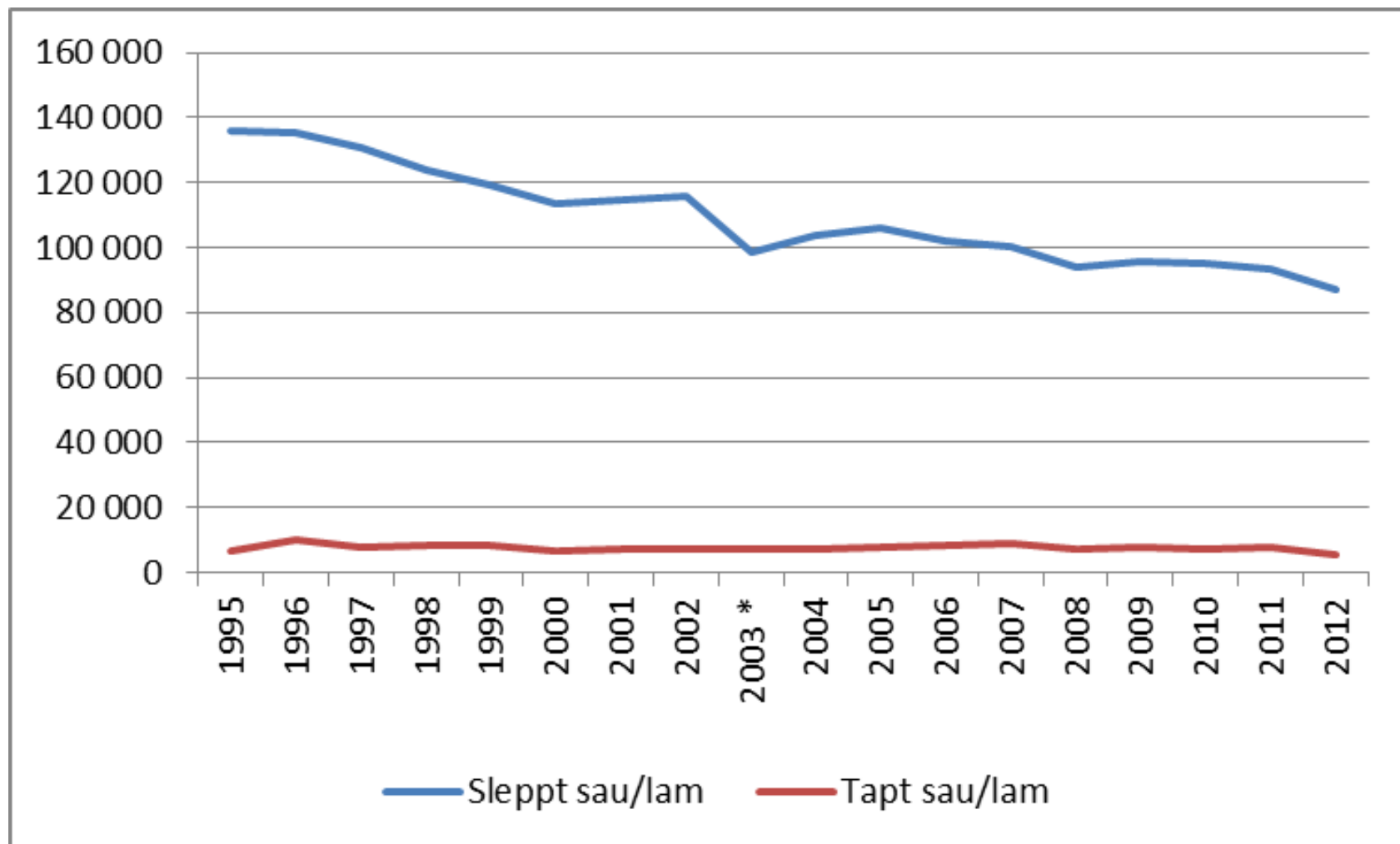


Utvikling i tal søkjarar med vinterfôra og sauer > 1 år og tal dyr per buskap



Tall fra Organisert beitebruk 1995- 2012

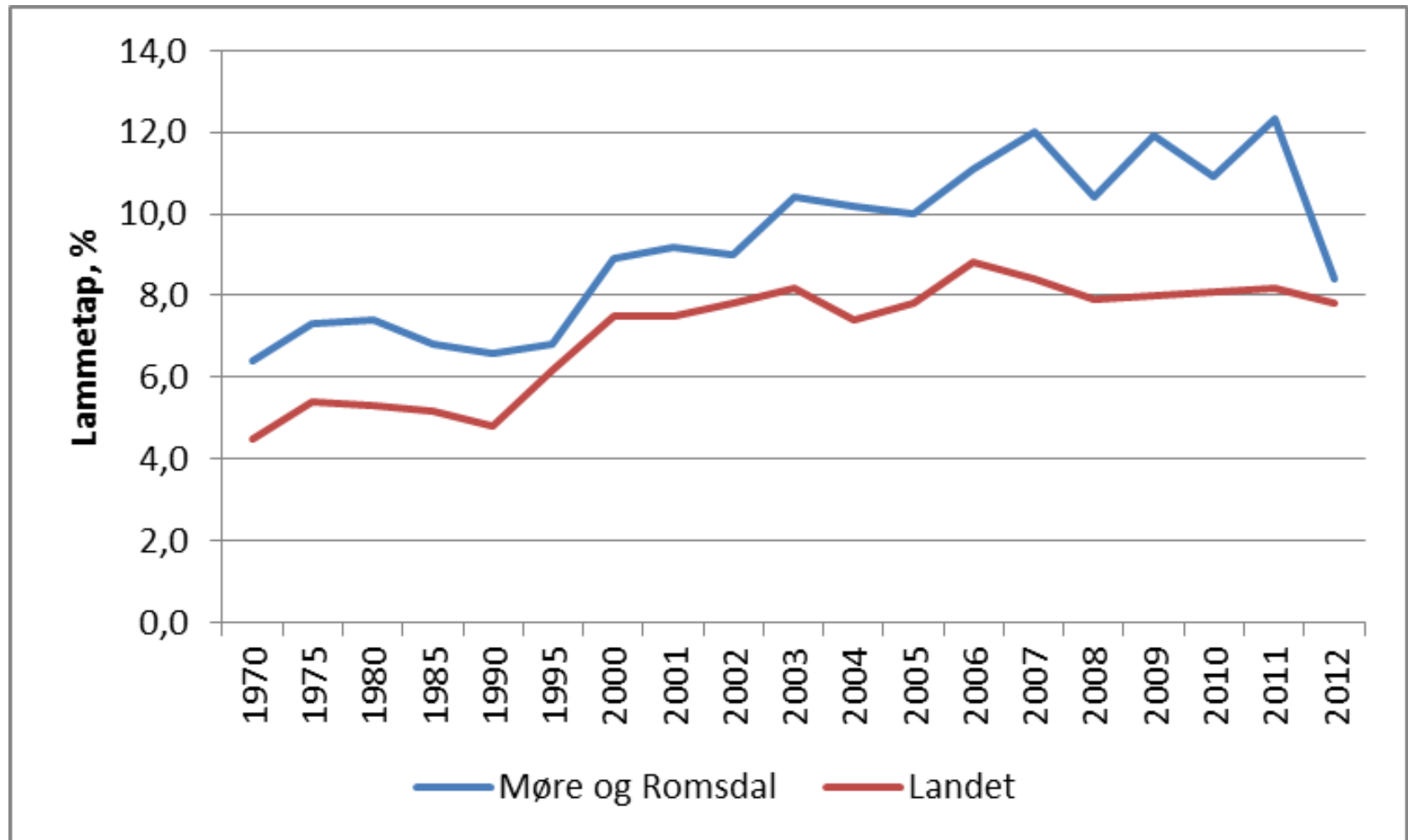
Ant sau og lam sleppt og tapt på beite (ca 80 % tilslutning)



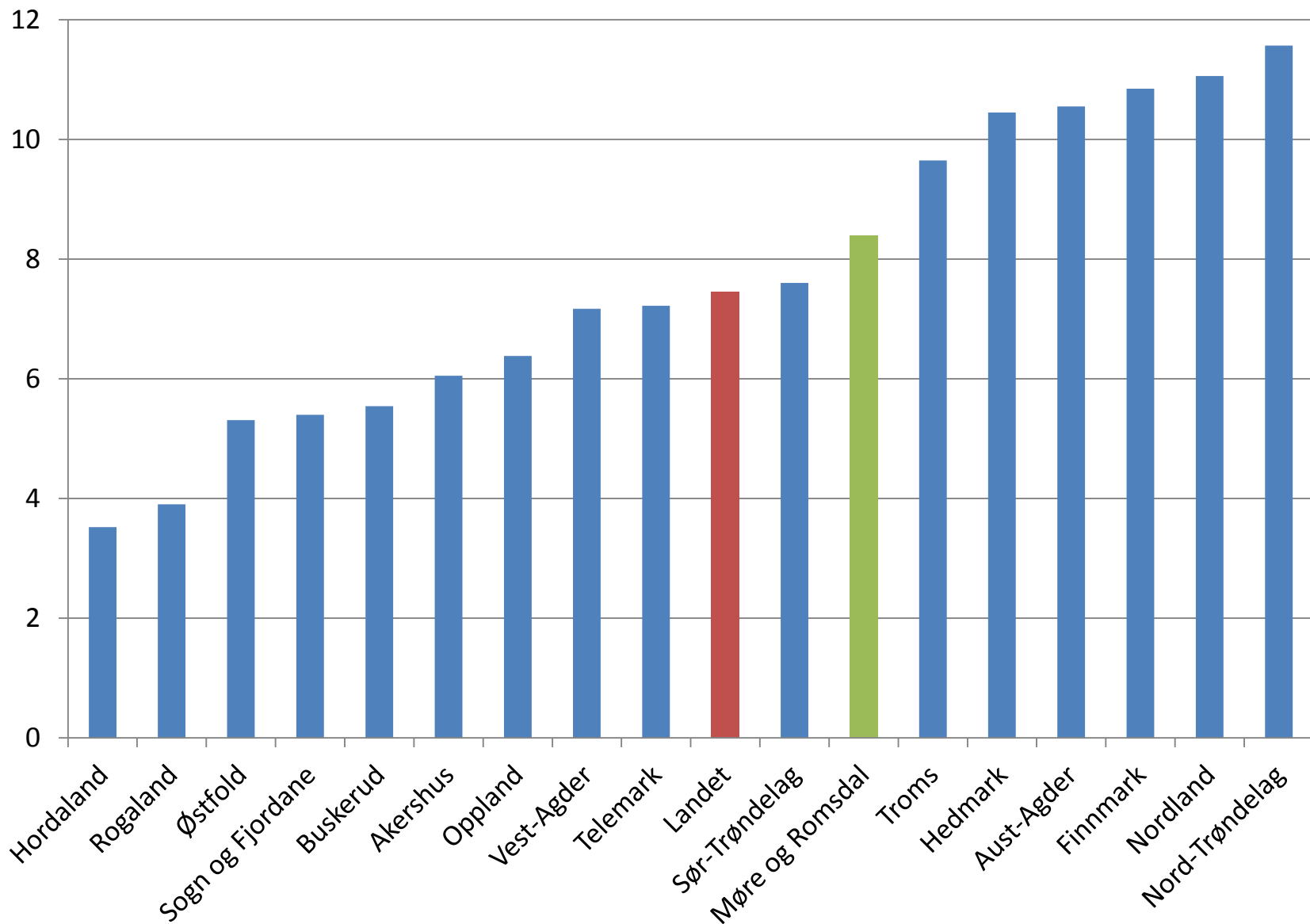
Utvikling i lammetap 1970- 2011

Møre og Romsdal - landet

(Tall fra Organisert beitebruk)

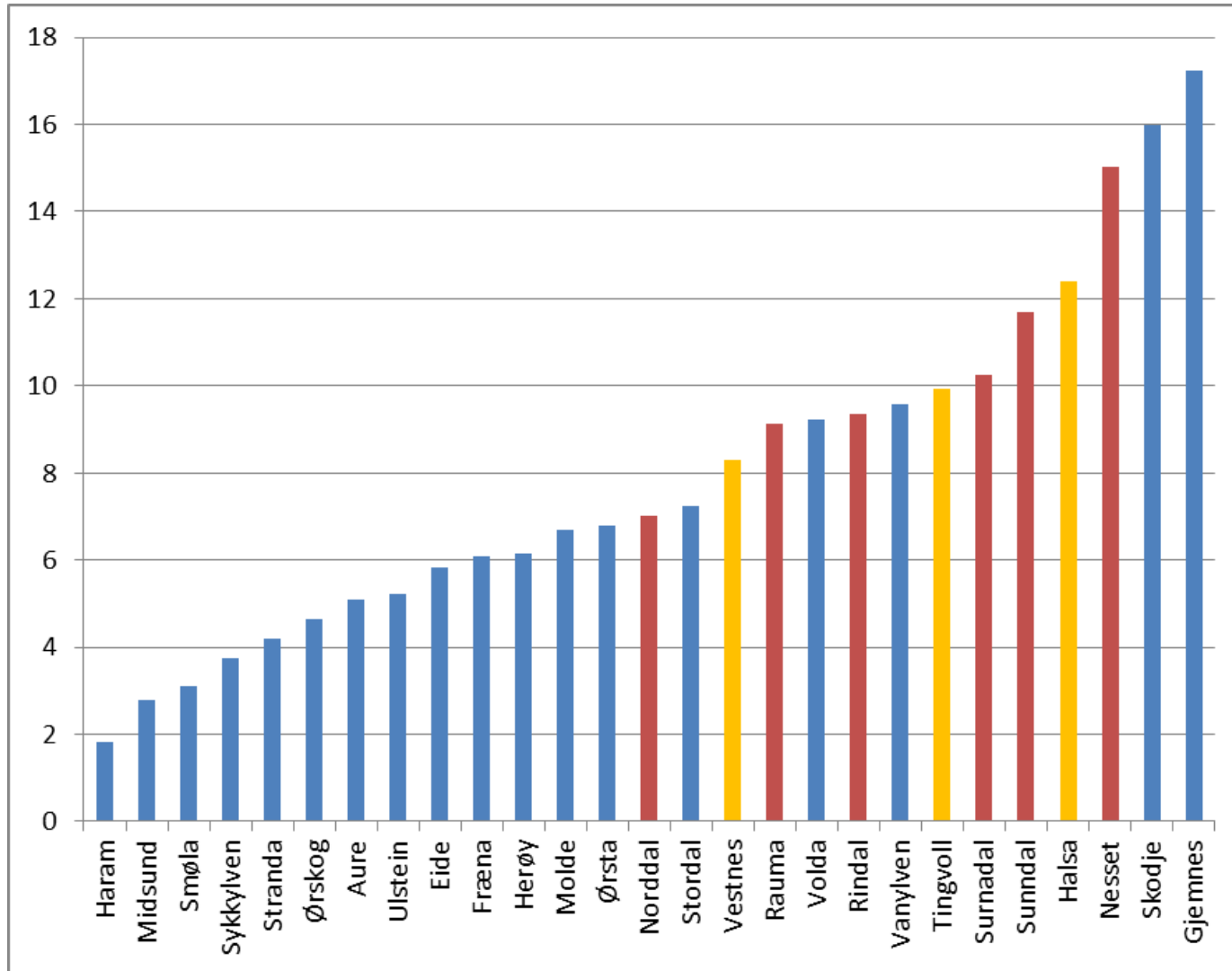


% lammetap fordelt på fylke 2012



Lammetap (%) fordelt på kommuner 2012

(fra OBB)





Tapsårsaker

- Freda rovvilt
- Alveld
- Flåttborne bakteriar
- Rev, laushund
- Ulykker, annan sjukdom
-
-