



Geiteavl

(for saueholdere)

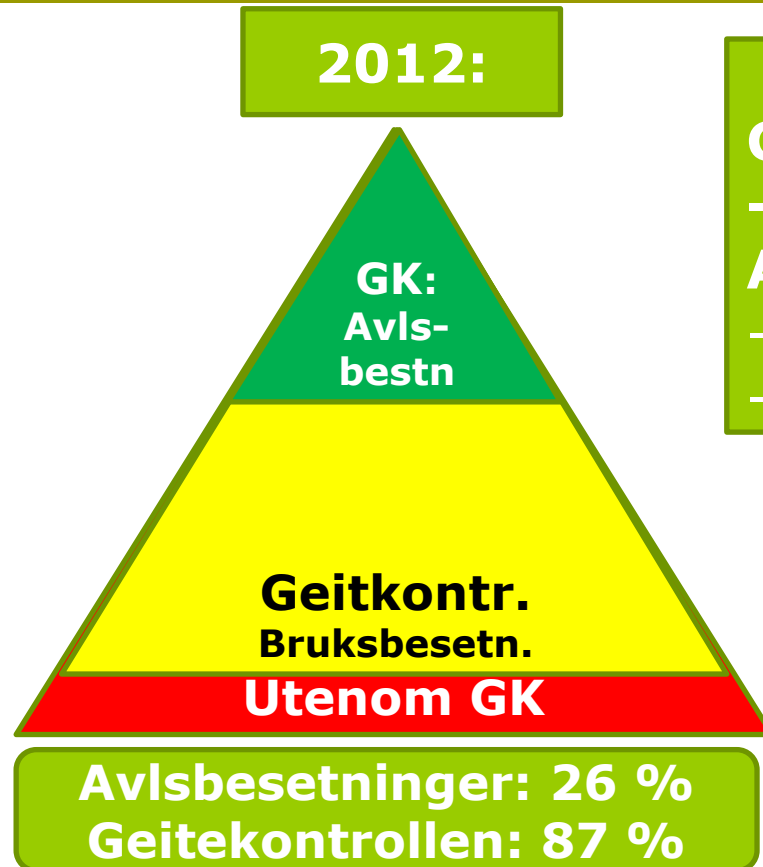
Molde, 2. mars 2013

Thor Blichfeldt

Avls- og seminsjef

Norsk Sau og Geit

Avlspyramiden: Avlsbesetninger / Bruksbesetninger



2013:

Geitkontrollen:

- 300 besetninger

Avlsbesetninger:

- 55 besetninger
- 6000 geiter

Norsk melkegeit

- avlsmålene (det vi vil forbedre)

Overordnet avlsmål

- Utvikle ei geit som produserer mjølk med god og særegen geitsmak, **godt egnet for produksjon av ulike typer geitost.**
- Geita skal ha god helse og fruktbarhet og gode bruksegenskaper.
- Den skal kunne utnytte de naturgitte ressursene best mulig.

- Samlet avlsverdi
 1. Melkemengde
 2. Proteinprosent
 3. Fettprosent
 4. Laktoseprosent
 5. Frie fettsyrer
 6. Celletall
 7. Jur- og speneform
 8. Utmelkingshastighet
- Kaseingenvarianter
 - "Null" → "Ikke-null"

Avlstiltak

- Beregne avlsverdier (indekser) hver måned
 - Før paring: Sortere geitene i besetningen (avlsverdi)
 - Bukkemor (10 % beste)
 - Påsettmor (60 % beste)
 - Pare de beste geitene med de beste bukkene
 - Semin
 - (Elitebukk)
 - Prøvebukk
 - Kjeing
 - Bukkekje (avlsverdi)
 - Geitekje (avlsverdi)
- Bukkene
 - Kaseingentesting
 - Kåring (350 godkjent)
 - Prøvebukk (100 innsatte)
 - Semin (8-12 per år)

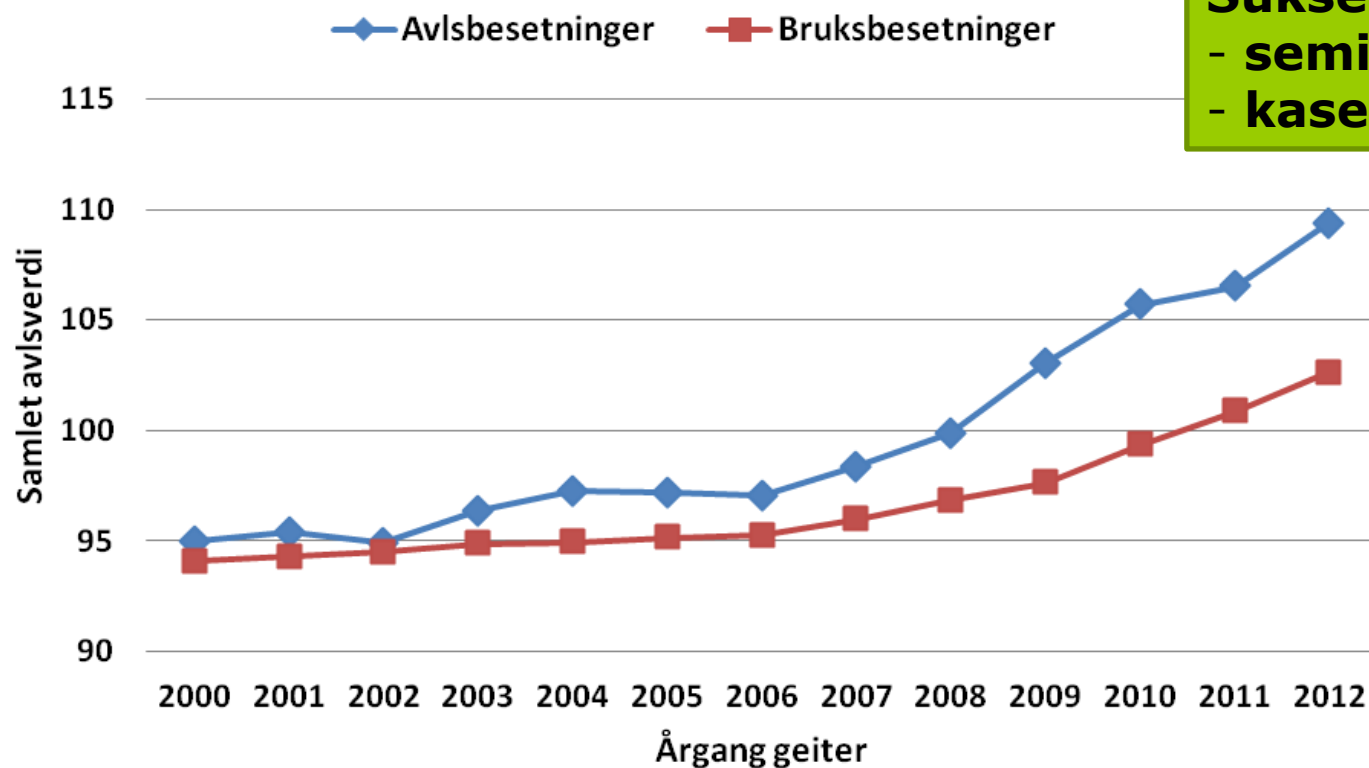
Arvbarheten for egenskapene som inngår i samlet avlsverdi

Egenskap (1.-4. laktasjon)	Arvbarhet 29.10.2012
Melkemengde	0,22
Fett %	0,30
Protein %	0,41
Laktose %	0,39
Frie fettsyrer	0,36
Celletall	0,13
Jurpoeng	0,24
Utmjølkingshastighet	0,11

Avlsmessig framgang og etterslep 2000-2012

- *Samlet avlsverdi* med dagens 8 egenskaper og vektlegging mellom dem

Samlet avlsverdi - utvikling 2000-2012



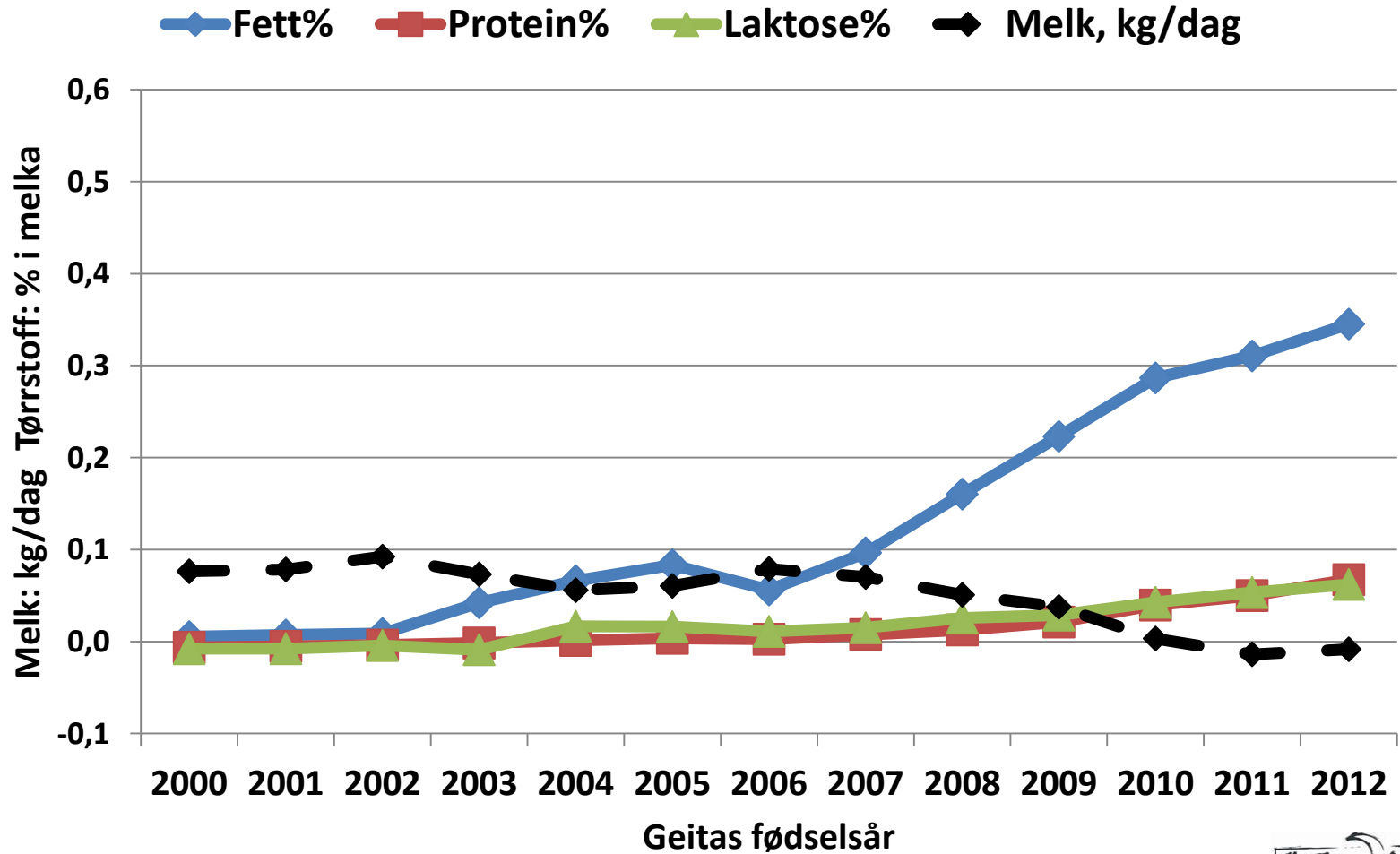
Suksessfaktorer:

- semin
- kaseingentesting

Vektlegging av delegenskapene i samlet avlsverdi (sist justert i 2013)

Egenskap	Tidligere vektlegging	Gjeldende vektlegging
Melkemengde, kg/dag	20	20
Fett %	10	15
Protein %	10	10
Laktose %	10	5
Frie fettsyrer (log)	-5	-5
Celletall (log)	-1	-2
Jureksteriør, poeng	5	7
Utmelkingshastighet, poeng	10	5

Genetisk endring i melkemenngde og tørrstoff i avlsbesetningene 2000-2012

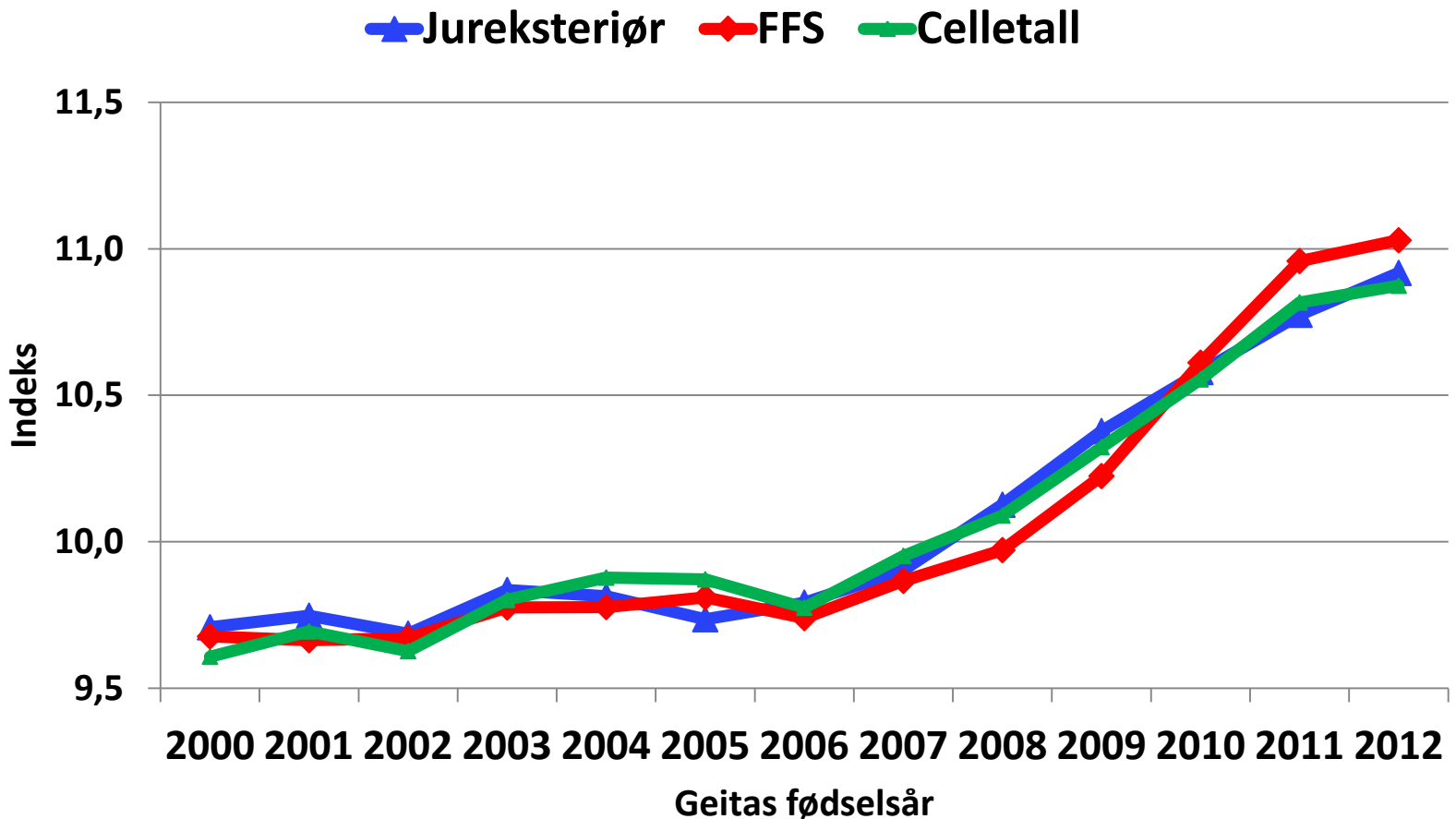


Genetisk korrelasjon mellom melkemengde og de andre egenskapene

Melkemengde og	29.10.2012
- Fett %	- 0,46
- Protein %	- 0,48
- Laktose %	- 0,36
- Frie fettsyrer	0,16
- Celletall	0,09
- Jureksteriør	- 0,15
- Utmelkingshastighet	- 0,18

Røde tall er ugunstige korrelasjoner

Genetisk endring i jureksteriør, frie fettsyrer og celletall i avlsbesetningene 2000-2012



Kaseingenstatus og melke kvaliteten

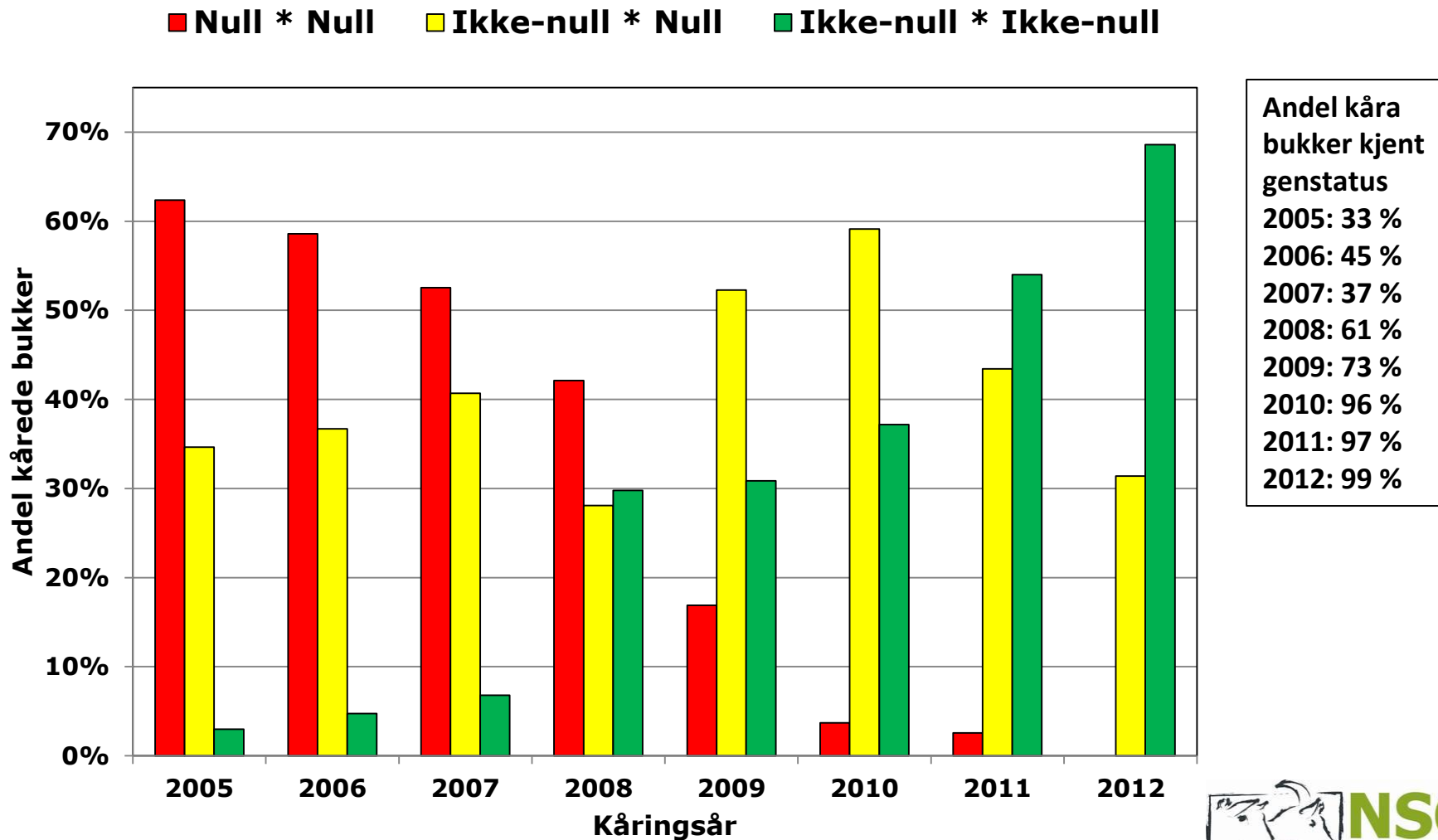
- frie fettsyrer (FFS) og ystingsegenskaper

Geitas genstatus	FFS	Ysting
Null * Null	Dårlig	Dårlig
Ikke-null * Null	God	Middels
Ikke-null * Ikke-null	God	God

Kårede bukker 2005-2012

- genotyping alfa-s1-kasein

Arbeidet med å redusere null-allelene startet paringssesongen 2007



Kaseingenstatus i den aktive geitepop. - både avls- og bruksbesetningene

2005 - forskning viser...

- Genfrekvens
 - Null: 80 %
 - Ikke-null: 20 %

- Genotyper
 - Null * Null: **64 %**
 - Ikke-null * Null: 32 %
 - Ikke-null * Ikke-null: **4 %**

2012 - Thor tipper

- Genfrekvens
 - Null: 50 %
 - Ikke-null: 50 %

- Genotyper
 - Null * Null: **25 %**
 - Ikke-null * Null: 50 %
 - Ikke-null * Ikke-null: **25 %**

Skal vi få en best mulig
melk til ysting, må vi
genteste i 10-15 år til,
minst....

Utfordringene framover

Næringa

- Fortsette kvalitetsframgangen
- Bevare den gode helsesituasjonen
 - Smittebeskyttelse
- Redusere overproduksjonen
 - Øke salget av ost

Avlsarbeidet

- Sikre avlsframgangen
 - Bukkeseleksjonen
 - Antall avlsbesetninger
 - Antall avkomsgranska bukker
 - Semin
 - Utnytte det franske avlsarbeidet på rasen fransk alpine?
- Spre avlsframgangen til bruksbesetningene
 - Semin
 - "Tryggere livdyrhandel"