

# Resultat av Jordbruksavtala 2013/14 for sau

Finn Avdem

24.06.2014



# Tilskot til ull og distriktstilskot, kjøtt:

- Ull: Ingen endring kr 32 pr kg
- Distriktstilskot: ingen endring
  - Sone 1: kr 0 pr kg
  - Sone 2: kr 4,55 pr kg
  - Sone 3: kr 7,35 pr kg
  - Sone 4: kr 13,30 pr kg
  - Sone 5: kr 13,80 pr kg
- Soneregrensekart:  
<http://kart4.skogoglandskap.no/karttjenester/soneregrenser/>



# Tilskot husdyr

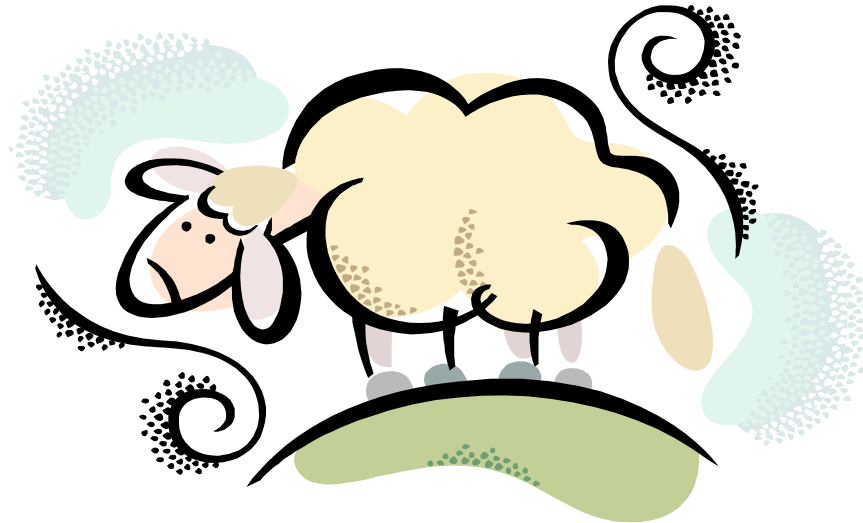
- Tilskot Husdyr:
  - Sau over 1 år:
    - 1-50: **- kr 326, ny sats: kr 1000**
    - 51-100: **-kr 70, ny sats: kr 1000**
    - 101-200: **- kr 97: ny sats kr 250**
    - 201-300: **+ kr 40: ny sats kr 250**
    - **301 og meir: + kr 250: ny sats kr 250**
    - **Utegangersau blir rekna som vanleg sau og får tilskot som i tabellen over**
    - Lammeslakt:
      - O eller betre: **+ 294: ny sats kr 500**
      - O- og dårlegare: Ingen endring: kr 0 pr lammeslakt

**Beløpsavgrensinga på kr 280 000 pr bruk er fjerna.**



# Tilskot til dyr på beite

- Utmarksbeitetilskot, småfe: Ingen endring:  
**kr 141 pr dyr på beite**
- Beitetilskot, småfe: Ingen endring:  
**kr 59 pr dyr på beite**



# Areal- og kulturlandskapstilskot

- Kulturlandskapstilskot, alt areal:  
ingen endring, kr 191 pr dekar
- Arealtilskot grovfôr:  
Sone 1:
  - 0-250 dekar: **- kr 15: ny sats kr 75 pr dekar**
  - Over 250 dekar: **+ kr 10: ny sats kr 75 pr dekar**
- Sone 2: Ingen arealtilskot
- Sone 3 og 4:
  - 0-250 dekar: **- kr 14: ny sats kr 110 pr dekar**
  - Over 250 dekar: **+ kr 35: ny sats kr 110 pr dekar**



# Areal- og kulturlandskapstilskot forts..

- Arealtilskot grovfôr :  
Sone 5:
  - 0-250 dekar: **- kr 23: ny sats kr 210 pr dekar**
  - Over 250 dekar: **+ kr 135: ny sats kr 210 pr dekar**
- Sone 6:
  - 0-250 dekar: **- kr 25: ny sats kr 236 pr dekar**
  - Over 250 dekar: **+ kr 161: ny sats kr 236 pr dekar**
- Sone 7
  - Alt areal: Ingen endring: **- kr 5: ny sats kr 286 pr dekar**



# Tilskot til økologisk jordbruk

- Lammeslakt:
  - Ingen endring: kr 40 over tilskot til konvensjonelle lammeslakt
- Arealtilskot:
  - Innmarksbeite og anna økologisk areal, Ingen endring: kr 25 pr dekar
  - Omleggingstilskot, ingen endring: Alt areal i 2. og 3. års karens: kr 250 pr dekar
- Økologisk husdyrproduksjon:
  - Sau over 1 år:
    - AK-sone 1-4: **+ kr 108: ny sats kr 450**
    - AK-sone 5-7: **+ kr 36: ny sats kr 450**



# Økonomiske utslag ved ulike buskapsstorleik

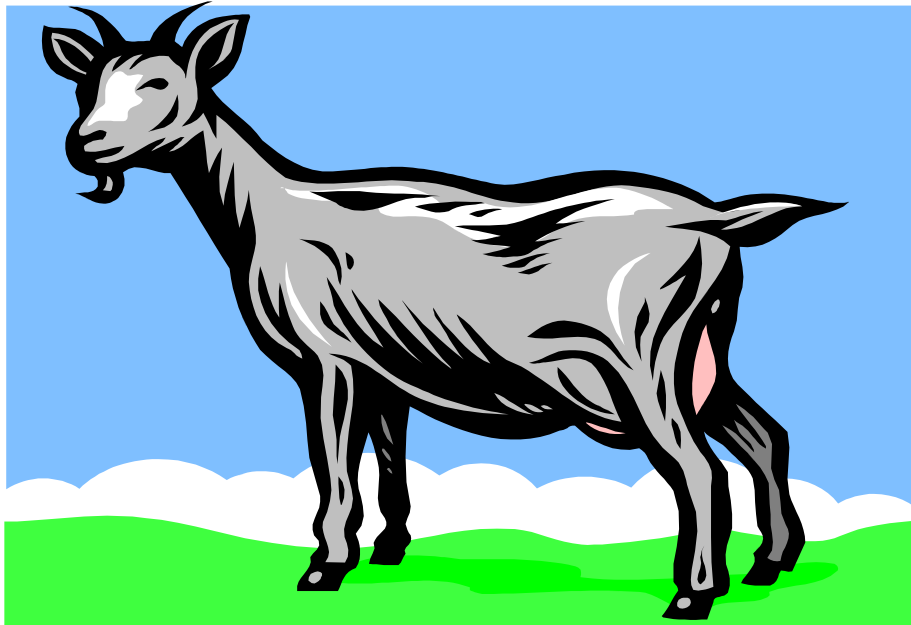
			2013/14	Tilbod 14/15		Endeleg avtale	
	Tal vfs			DB2 per sau	Endring	DB2 per sau	Endring
Tal vfs	over 12 mnd			Bruket		Bruket	
50	38	DB2 per sau	3044	2991	-53	2996	-48
		Bruket	152191	149555	-2636	149805	-2385
70	53	DB2 per sau	3046	3088	42	3062	16
		Bruket	213234	231626	18392	214328	1094
100	75	DB2 per sau	3014	3120	107	3123	110
		Bruket	301379	312034	10655	312335	10955
150	113	DB2 per sau	2939	3133	193	3119	180
		Bruket	440891	469887	28996	467838	26947
200	150	DB2 per sau	2801	3060	259	3013	212
		Bruket	560257	612016	51759	602618	42361
250	188	DB2 per sau	2720	3018	298	2951	231
		Bruket	679969	754395	74426	737647	57678
300	225	DB2 per sau	2653	2988	335	2908	255
		Bruket	795910	896524	100614	872426	76516
400	300	DB2 per sau	2534	2953	419	2856	322
		Bruket	1013513	1181032	167519	1142235	128722
500	375	DB2 per sau	2427	2930	503	2823	396
		Bruket	1213596	1465094	251499	1411598	198003
600	450	DB2 per sau	2321	2862	541	2749	428
		Bruket	1392635	1717433	324799	1649238	256603
700	525	DB2 per sau	2245	2814	569	2696	450
		Bruket	1571674	1969772	398098	1886878	315204
800	600	DB2 per sau	2188	2778	589	2656	467
		Bruket	1750713	2222111	471398	2124517	373804
900	675	DB2 per sau	2144	2749	605	2625	480
		Bruket	1929752	2474450	544698	2362157	432405
1000	750	DB2 per sau	2109	2727	618	2600	491
		Bruket	2108791	2726789	617998	2599797	491005





# Gladnytt til geitebøndene!

- Kvalitetstillegg kjeslakt (over 3,5 kg) er **auka med kr 220 til kr 300 pr slakt!**



24.06.2014

9