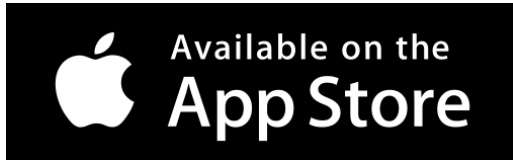




## Findmysheep.com

### Hurtigstart til applikasjon for Android og iOS

Last ned appen fra App Store eller Google Play ved å trykke på bildene under.




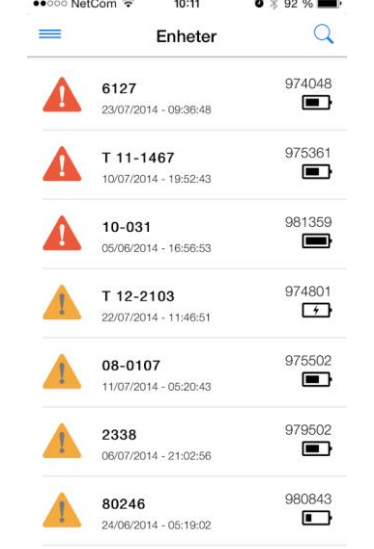
#### Direktelink til nedlastning om bildet ikke fungerer:

Android – Google play: <http://tinyurl.com/FindmysheepAndroid>

iPhone/iPad – App Store: <http://tinyurl.com/FindmysheepIOS>

Appen kan også lastes ned ved å søke på «Findmysheep»

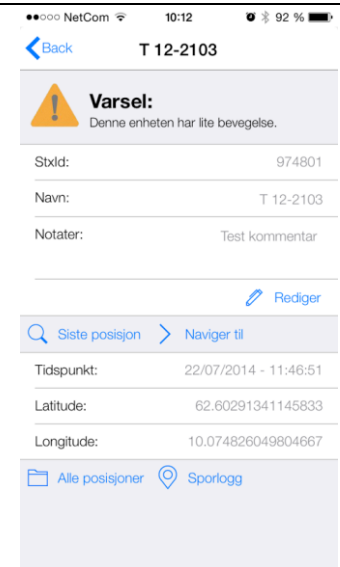
### Hurtigstartguide for appen:

<p>1) Skriv inn brukernavn og passord. Dette er det samme som du bruker på datamaskinen.</p>	<p>2) Dine enheter kommer opp, dyr med alarmer kommer opp først: <b>Rødt</b> farge ingen bevegelse <b>Gul</b> farge liten bevegelse. I tillegg se <b>batterikapasitet</b></p>	<p>3) Bla videre nedover for å se: Dagens meldinger Gårdagens meldinger Siste ukes meldinger Og eldre meldinger</p>
		





4) Ved å klikke på en enhet kommer dette bildet opp hvor du kan velge:  
 Legge inn **Notat** på dyret  
 Se **Siste posisjon**  
**Navigere til**  
 Se **Alle posisjoner** til dyret  
 Se **Sporlogg**



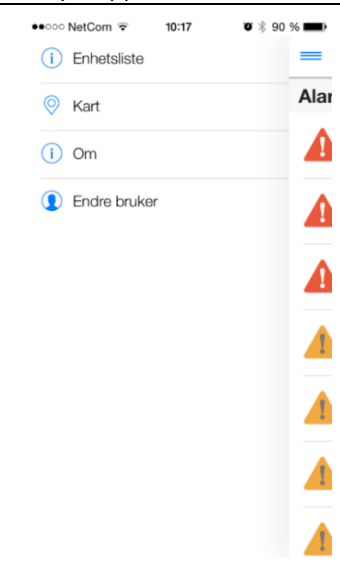
5) Ved å klikke på **Sporlogg** får du dette bildet hvor du ser dyrets bevegelse. Trykk **Back** for å gå tilbake.  
 På alle kart er din egen posisjon vist med en blå markør, se eksempel på bilde 8 og 12.



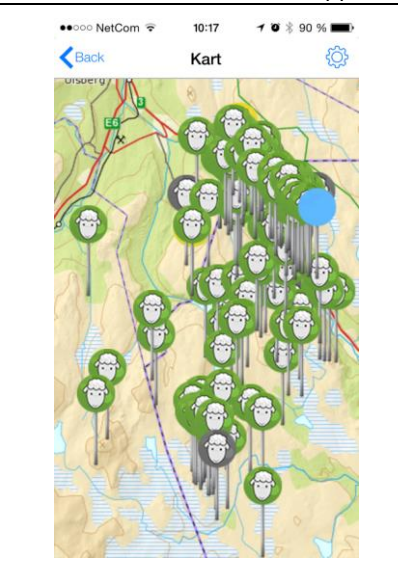
6) Ved å velge **Navigere til** kommer dette bildet opp som viser lengden til dyret og kompass. Grønn pil viser retning til dyret. Husk at navigering bruker mye batteri på telefonen. Fra dette bildet kan man også gå til kart hvor du ser dyret og din egen posisjon.



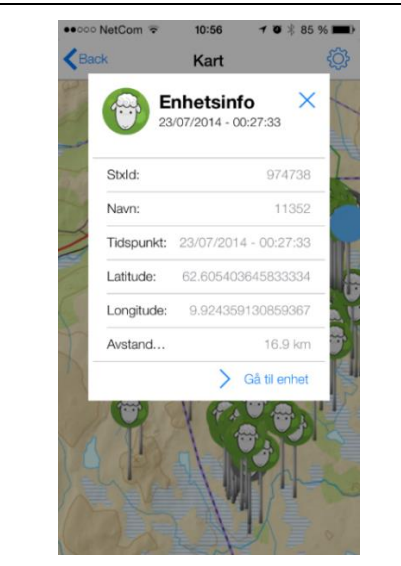
7) Ved å dra bildet til høyre kommer denne menyen opp. Du kan også trykke på menyknappen.



8) Ved å velge **Kart** kommer dette bildet opp. Her ser du alle dine enheter. Ved å klikke på en enhet kommer bildet vist i bilde 9 opp.

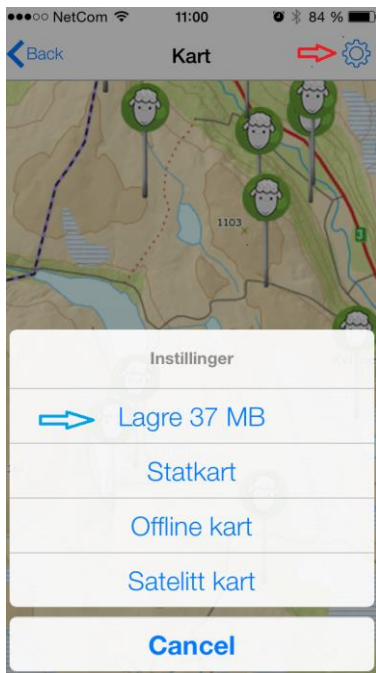


9) Dette bilde kommer opp. Du kan gå videre til enheten som vist i bilde 4 ved å klikke på **Gå til enhet**.





**10)** Når du er inne på kart kan du velge innstillinger vist med rød pil. Fra menyen som kommer opp kan du velge ulike Kart. Du kan også velge å lagre et kartutsnitt lokalt på telefonen ved å klikke på **Lagre...** merket med blå pil.

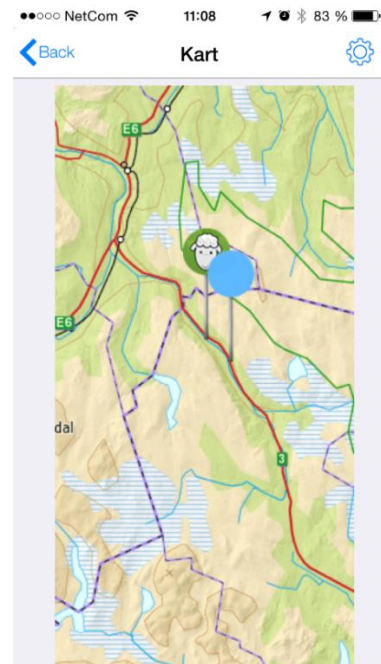


**11) TIPS:**

Når du lagrer kart er det lurt å ikke ta for store utsnitt da blir kartet for stort. Ta heller flere små som overlapper hverandre. Som du ser på bilde 10 angies størrelsen på utsnittet, her på bildet 37 MB. Tar du for stort utsnitt kommer teksten **For stort kart** opp.

Når du er ut i fjellet uten internettdækning velger du **Offline kart**. Appen vil da bruke kartet som du har lagret.

**12) Offline kart** viser dyrets siste posisjon på kartet når telefonen ikke har internettilgang. Du kan bruke **Navigere til** som vist i bilde 6 selv om du er offline. I tillegg vises din posisjon med blå markør på kartet.



## Lykke til med bruk av appen!

**Har du spørsmål angående appen?**

Sjekk ut på vår nettside.

Finner du ikke svar på det du lurte på her, så ta kontakt.