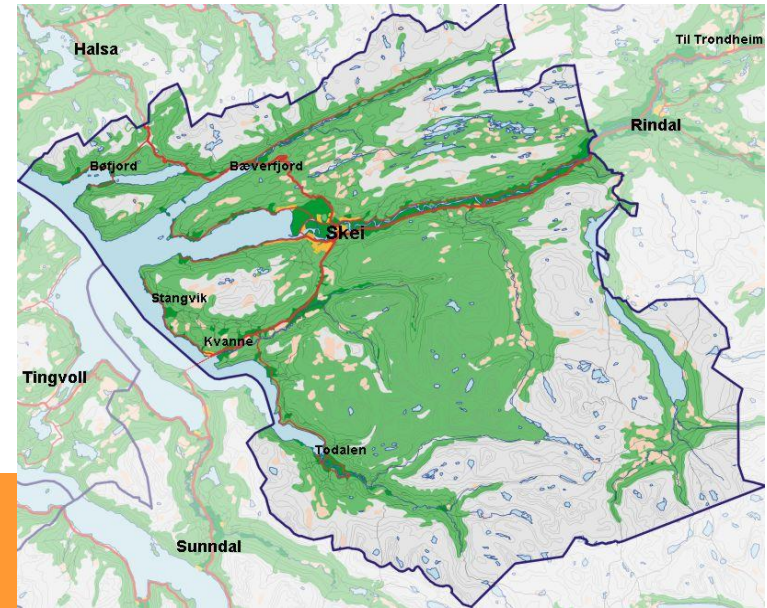


Status for saueneringa i Surnadal 01.12.2009





Areal: 1365 km²
Folketal: 5985





Landbruket i Surnadal

Nøkkeltall 2007:

- Bruk i drift 187
- Bruk m/ husdyr 167
- Bruk m/ melkprod. 82
- Samdrifter i melkprod. 7
- Bruk m/storfe/kjøtt 27
- Bruk m/sau 54
- Bruk m/gris 11
- Bruk m/pelsdyr 3
- Bruk m/eggprod. 2
- Bruk m/korn 58



Jordbruksareal i drift (dekar)	36646
Utbet. prod.tilskott m.m.(10 ord.)	kr.28.200.000
Utbet. avløysartilskott/landb.vikar	kr. 5.112.000
Utbet. invest.tilskott BU m.m	kr. 1.533.000

"NO SKIN DE SOL"

Historikk - faktatal



Utviklinga i saueholdet i Surnadal

Årstal	ant.vf sau	ant. bruk m/sau
1970	4015	
1980	4782	215 (22 pr.bruk)
1990	4677	
2000	4542	
2009	3382	49 (69 pr.bruk)



Historikk-faktatal



Tal på sau/lam på utmarksbeite
for åra 2006 og 2009

2006	8898stk
2009	<u>7240stk</u>

Nedgang på 3år: 1658stk



Sankelag



Surnadal har frå tidlegare av vore oppdelt i 4 sankelag:

- Surnadal Sankelag
- Todalen Sankelag
- Åsskard Beitelag
- Kårvatn Beitelag

Frå og med 2009, er Kårvatn Beitelag lagt ned.



Surnadal Sankelag

Surnadal Sankelag er oppdelt i fleire lokale sankeområde. Eit av desse er Vindøldalen Øst.

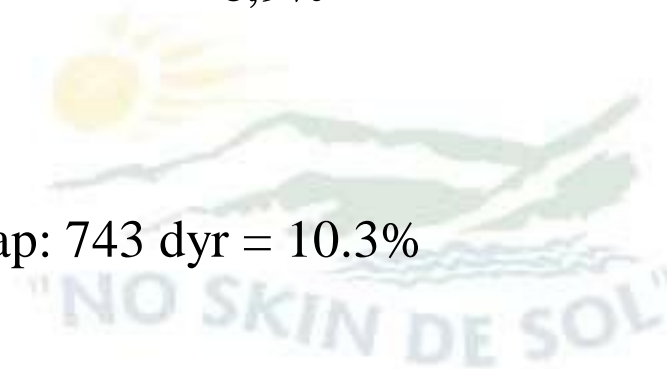
Utviklinga i tap på beite for Vindøldalen Øst:

Periode	slept på beite snitt pr.år	tap sau	tap lam
1990-1999	1103	1,5%	3,4%
2000-2009	1228	1,4%	5,6%
2009		1,6%	6,9%

For heile kommunen i 2009:

7240 sau/lam

samla tap: 743 dyr = 10.3%



Framtidsutsikter

Vi har naturgjevne forutsetningar for å kunne drive med sau i Surnadal, gjennom store utmarksresursar/beiteresursar av topp kvalitet. det må være ei målsetning å få utnytta disse.

Men:

- Viss vi ikkje får snudd trenden på rovviltproblematikken vil vi ikkje kunne oppnå denne målsetninga.
- Alveldproblematikken

Dilemma:

- Skal ein råde folk til å satse på sauehald? Dette dilemmaet gjeld både rådgjevingstenesta og den enkelte brukar.
- Gjengroing av kulturlandskapet
- Skal sauehald baserast på kraftfor og innmark?
- Mangeårige sauebruk blir i dag "tvinga" til å gje opp



Planar og målsettingar

Eit overordna mål må være at det framleis må være rammevilkår for eit bærekraftig sauehald i regionen.

For å oppnå dette må:

- Området Trollheimen og dei beiteresursane som ligg der må vere forbeholdt beitedyr, og rovddyrstala må komme ned på eit akseptabelt nivå. Det er dei ikkje i dag.
- Få tilført tilstrekkeleg midlar for å auke tilsyn på beite, samt auka kompensasjon for å ta ned dyra tidlegare for å begrense rovdyrstapa.
- Kunne avsette areal og midler til beredskapsbeite til dei som ikkje har tilstrekkeleg innmarksbeite ved tidleg nedsanking.



Slik vil vi ha det:



Slik vil vi ha det:



Slik vil vi ha det:



Slik vil vi ha det:



Takk for meg

